



RUS

## ПАСПОРТ ИЗДЕЛИЯ

Сиденье для унитаза из полипропилена с системой Soft Close

**Уважаемый покупатель!** Благодарим Вас за выбор продукции торговой марки IDDIS®. Наша продукция полностью соответствует всем техническим стандартам и санитарно-гигиеническим нормам, действующим на территории РФ. Пожалуйста, перед установкой и использованием приобретенного Вами изделия ознакомьтесь с инструкцией по его установке и эксплуатации.

### Комплектность

	Вариант №1:	Вариант №2*:
1. Сиденье из полипропилена с крышкой для унитаза (рис. 1)	1 компл.	1 компл.
2. Картридж левый L (рис. 1)	1 шт.	1 шт.
3. Картридж правый R (рис. 1)	1 шт.	1 шт.
4. Корпус картриджа (рис. 2)	2 шт.	6 шт.
5. Болт крепления (рис. 3)	2 шт.	2 шт.
6. Прокладка (рис. 5)	2 шт.	2 шт.
7. Гайка M8 (рис. 5)	2 шт.	2 шт.
8. Паспорт изделия	1 шт.	1 шт.

### Инструкция по установке

Для правильной и качественной установки настоятельно рекомендуем воспользоваться услугами квалифицированных специалистов. Квалифицированными специалистами являются сотрудники организаций и индивидуальные предприниматели, одним из основных видов деятельности которых является оказание услуг по установке, наладке и подключению санитарно-технических изделий к системе водоснабжения и водоотведения.

Данное сиденье оснащено системой Soft Close для плавного и бесшумного опускания сиденья и крышки. При использовании данной функции нет необходимости сопровождать опускание сиденья и крышки унитаза в горизонтальном положении. Достаточно отклонить сиденье или крышку на угол более 15 градусов от вертикального положения, и далее сиденье и/или крышка плавно опустятся в горизонтальное положение. Для правильного функционирования соберите сиденье в соответствии с прилагаемой инструкцией. Перед сборкой и использованием необходимо, чтобы изделие и его компоненты находились при комнатной температуре не менее 3 часов: входящий в состав картриджа гелевый состав обладает необходимыми свойствами только при комнатной температуре.

1. Достаньте детали из коробки. Изделие поставляется в предварительно собранном виде (сиденье и крышка) с установленными втулками. Установите картриджи L и R в сиденье (рис. 1). Обратите внимание: картриджи не одинаковые и могут быть установлены только

\*Вариант комплектации №2 для моделей 004PPS3i31 и 005PPS3i31.

## БҰЙЫМНЫҢ ТӨЛҚҰЖАТЫ

Soft Close жүйесі бар полипропилен дәретханаға арналған орындық

KZ

**Құрметті сатып алушы!** IDDIS® сауда белгісінің өнімін таңдағаныңыз үшін сізге алғыс айтамыз. Біздің өніміміз РФ аумағында әрекет ететін барлық техникалық стандарттарға және санитарлық-гигиеналық нормаларға толықтай сәйкес келеді. Сатып алған бұйымыңызды орнату және пайдалану алдында оны орнату және пайдалану жөніндегі нұсқаулықпен танысуыңызды сұраймыз.

### Жиынтықтылығы

	№1-нұсқа:	№2-нұсқа*:
1. Унитазға арналған, полипропиленнен жасалған, қақпағы бар отырғыш (1-сур.)	1 жиынтық	1 жиынтық
2. L сол жақ картридж (1-сур.)	1 дана.	1 дана.
3. R оң жақ картридж (1-сур.)	1 дана.	1 дана.
4. Картридждің корпусы (2-сур.)	2 дана.	6 дана.
5. Бекіту бұрадамасы (3-сур.)	2 дана.	2 дана.
6. Төсеме (5-сур.)	2 дана.	2 дана.
7. M8 сомыны (5-сур.)	2 дана.	2 дана.
8. Бұйымның төлқұжаты	1 дана.	1 дана.

### Орнату жөніндегі нұсқаулық

**Дұрыс және сапалы орнату үшін білікті мамандардың қызметін пайдалануға кеңес береміз. Білікті мамандар қызметінің негізгі түрлерінің бірі болып санитарлық-техникалық бұйымдарды орнату, күйлеу және сумен қамту жүйесіне жалғау және суды бұру қызметтері көрсететін ұйымдар мен жеке кәсіпкерлердің қызметкерлері болып табылады.**

Бұл орындық орындық пен қақпақтың бітеріс және шусыз қойылуы үшін Soft Close жүйесімен жабдықталған. Осы функцияны қолдануда унитаз орындығы мен қақпағының көлденең түсіні қадағалаудың қажеті жоқ. Отырғышты немесе қақпақты тіке күйінен 15 градустан артық бұрышқа қисайту жеткілікті болады, одан әрі отырғыш және/немесе қақпақ баяу көлденең күйге түседі. Дұрыс атқарымы үшін отырғышты ұсынылған нұсқаулыққа сәйкес құрастырыңыз. Құрастыру және пайдалану алдында бұйым мен оның құрамдас бөліктерінің кем дегенде 3 сағат бойы бөлме температурасында қалдыру қажет: картридждің құрамына кіретін гельдік құрамның бөлме температурасында ғана қажетті қасиеттері болады.

1. Бөлшектерді қораптан алып шығыңыз. Бұйым алдын-ала құрастырылған күйде (отырғыш және қақпақ), 1 және 2 төлкелерді орнатып жеткізіледі. L және R картридждерін отырғышқа орнатыңыз (1-сур.). Назар аударыңыз: картридждер бірдей емес және оларға сәйкес келетін төлкелерге ғана орнатыла алады. Жүйенің зақымдалуына жол бермеу үшін унитаз картридждерді орнату

\*004PPS3i31 және 005PPS3i31 модельдері үшін №2 жинақтау нұсқасы.

в соответствующие им втулки. Не прилагайте усилий для установки картриджей во избежание повреждения системы. В комплекте №2 необходимо предварительно выбрать соответствующую пару корпусов: R и L (рис. 3-а); C и S (рис. 3-б); П и Л (рис. 3-в), обеспечивающую правильное положение сиденья в соответствии с расположением монтажных отверстий на унитазе.

- Наденьте на картриджи корпуса (4), принимая во внимание соответствие пазов на корпусах и выступов на картриджах (рис. 2). Картриджи должны полностью находиться внутри корпусов и быть жестко зафиксированы, вследствие чего сборка производится с небольшим усилием.
- Установите болты крепления в корпуса, принимая во внимание их эксцентричность (рис. 3 а-в). Положение болтов в обоих корпусах должно быть одинаковым. Эксцентричное расположение резьбы на болтах позволяет обеспечить установку сиденья на унитазе с максимальным соответствием друг другу (рис. 4 а-г). Используйте эту возможность и установите подходящее положение болтов в корпусе крепления перед окончательным закреплением сиденья.
- Наденьте противоскользящие прокладки (6) на корпуса крепления и установите сиденье на панели унитаза (рис. 5).
- После установки зафиксируйте сиденье с помощью входящих в комплект гаек М8 (7). Не прикладывайте чрезмерных усилий и не используйте инструменты для затяжки этого соединения.

Сиденье готово к эксплуатации.

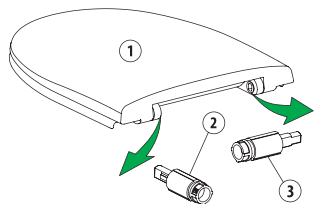


Рис. 1/1-сур.

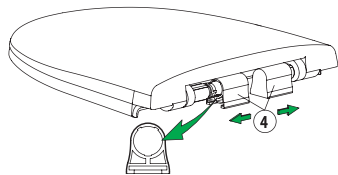


Рис. 2/2-сур.

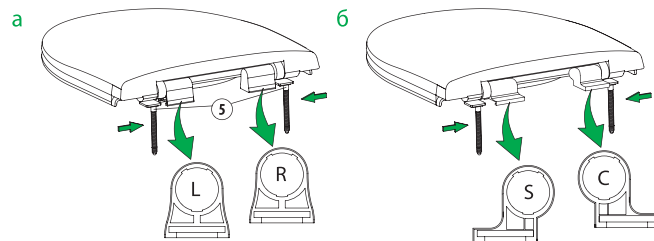


Рис. 3/3-сур.

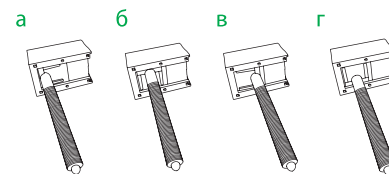


Рис. 4/4-сур.

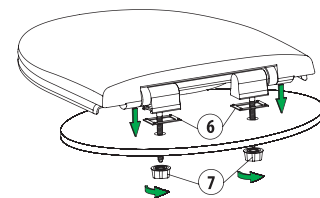
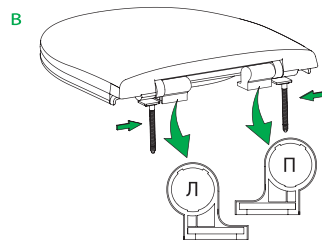


Рис. 5/5-сур.

үшін аса көп күш жұмсамаңыз. Унитазда монтаждық тесіктердің орналасуына сәйкес орындықтың дұрыс орналасуын қамтамасыз ететін R және L (3-а сурет); C және S (3-б сурет); П және Л (3-в сурет) корпустарының тиісті жұбын № 2 жиынтықта алдын ала таңдау қажет. Корпустардағы ойықтар мен картриждерді шығыңқыларды (2-сур.) ескере отырып, картриждерге корпустарды (4) кигізіңіз. Картриждер толықтай корпустардың ішінде болу керек және қатты бекітілу керек, соның салдарынан құрастырған кезде шамалы күш салуға болады.

- Бекіту бұраңдамаларының эксцентрілігін ескере отырып, корпустарға (3 а-в-сур.) орнатыңыз. Бұраңдамалардың екі корпусы күйі бірдей болу керек. Бұраңдамалардағы бұраңданың эксцентрілік орналасуы отырғышты унитазға бір-біріне барынша сәйкес келетіндей етіп орнатуға мүмкіндік береді (4 а-г-сур.). Осы мүмкіндікті пайдаланыңыз және отырғышты кесімді бекіту алдында бекіту корпусында бұраңдамалардың сай келетін күйін орнатыңыз.
  - Бекіту корпустарына сырғанауға қарсы төсемелерді (6) кигізіңіз және отырғышты унитаздың тақтасына орнатыңыз (5-сур.).
  - Орнатқаннан кейін унитазды жиынтыққа кіретін М8 (7) сомындарының көмегімен бекітіңіз. Қосылыстарды бұрау үшін шамадан тыс күш салмаңыз және осы қосылысты бұрауға арналған құралдарды пайдаланыңыз.
- Отырғыш пайдалануға дайын.

## Профилактика и уход за изделием

- сиденья для унитаза требуют бережного обращения;
- необходимо регулярно очищать поверхность сиденья моющим средством для пластика во избежание появления пятен;
- не рекомендуется оставлять моющее средство на поверхности сиденья на долгое время;
- после применения моющего средства необходимо смыть его с поверхности сиденья;
- запрещается использовать абразивные, а также агрессивные химические вещества для ухода за изделием.

## Область применения

Сиденья предназначены для комплектования керамических унитазов, устанавливаемых в санитарных узлах зданий различного назначения.

## Транспортировка и хранение

Транспортируют аксессуары любым видом транспорта с предохранением их от попадания атмосферных осадков и механических повреждений в транспортных средствах согласно правилам перевозки грузов, действующим на каждом виде транспорта, в контейнерах или транспортными пакетами.

Хранят в сухих закрытых помещениях при температуре от -10 до +20 °С и относительной влажности не более 65% на расстоянии не менее 1 метра от отопительных приборов с предохранением от попадания на изделия солнечных лучей. В помещении не должны одновременно храниться химически активные вещества, разлагающие пластмассу, лакокрасочные и полимерные покрытия.

## Гарантийные обязательства

Гарантийный срок на сиденья для унитаза составляет 3 года, начиная со дня покупки товара в розничной торговой сети, при условии соблюдения правил установки и эксплуатации. В случае использования изделия в офисах, предприятиях сферы обслуживания, здравоохранения и других местах общественного пользования, гарантийный срок составляет 3 месяца. Срок службы: 5 лет.

Настоящая гарантия дает право на бесплатное устранение дефектов в течение всего гарантийного срока. Решение о целесообразности выезда мастера сервисной службы, а также замены или ремонта неисправных узлов или всего изделия принимается сервисным центром. Заменяемые детали переходят в собственность сервисного центра. Данные гарантийные обязательства дополняют права потребителей, установленные действующим законодательством РФ, и ни в коем случае их не ограничивают.

Изготовитель оставляет за собой право вносить в конструкцию изменения, не ухудшающие эксплуатационные характеристики изделия.

## Гарантия не распространяется:

- на дефекты, возникшие в результате транспортных повреждений при перевозке изделия после его передачи покупателю;
- на дефекты, возникшие в случае некавалифицированной установки изделия;
- на независимые от производителя причины (пожар, стихийное бедствие и т.п.);
- на механические повреждения, следы воздействия химических веществ, вызванных использованием агрессивных моющих средств;
- на несоблюдение требований инструкции по обслуживанию и уходу;
- на дефекты, возникшие в случае эксплуатации при температуре ниже +15 °С;
- на дефекты, возникшие в случае использования изделия не по назначению.

При принудительном опускании крышки и сиденья с системой Soft Close срок эксплуатации механизмов Soft Close сокращается в 2 раза.

## Күтім жасау жөніндегі нұсқаулық

- унитазға арналған отырғыш ұқыпты пайдалануды талап етеді;
- дақтардың пайда болуына жол бермеу үшін отырғыштың беткі қабатын пластикке арналған жуғыш құралмен тазартуға кеңес беріледі;
- жуғыш құралдарды отырғыштың беткі қабатына ұзақ мерзімге қалдырмаған жөн;
- жуғыш құралды қолданғаннан кейін оны отырғыштың беткі қабатынан шайып тастау қажет;
- бұйымға күтім жасау үшін абразивтік, сондай-ақ агрессивтік химиялық заттарды пайдалануға тыйым салынады.

## Қолдану аясы

Отырғыштар әртүрлі мақсаттағы ғимараттардың санитарлық тораптарына орнатылатын керамикалық унитаздарды жиынтықтылау үшін арналған.

## Тасымалдау және сақтау

Аксесуарлар контейнерлерде немесе көліктік пакеттерде, көліктің әрбір түрінде қолданылатын жүктерді тасымалдау ережелеріне сәйкес оларды көлік құралдарында жауын-шашынның түсуінен және механикалық зақымдардан сақтаумен көліктің кез келген түрімен тасымалданады.

Бұйымды күн сәулесі түсуінен сақтаумен жылыту аспаптарынан кемінде 1 метр арақашықтықта -10-нан бастап +20°С-қа дейінгі температура және 65%-тан көп емес салыстырмалы ылғалдылық кезінде құрғақ жабық бөлмелерде сақтау керек. Бөлмеде бір мезетте пластмассаны, лак-бояу және полимер жабындарын ыдырататын химиялық белсенді заттар сақталмауы тиіс.

## Кепілдік міндеттемелер

Кепілдік мерзімі орнату және пайдалану ережелерін сақтаған кезде тауарды бөлшек сауда желілерінде сатып алған күннен бастап 3 жылды құрайды. Бұйымды кеңселерде, қызмет көрсету, денсаулық сақтау саласының кәсіпорындарында және қоғамдық пайдаланудың басқа орындарында пайдаланған жағдайда, кепілдік мерзімі 3 айды құрайды. Қызмет мерзімі: 5 жыл.

Осы кепілдік ақауларды кепілдік мерзімі ішінде тегін жоюға құқық береді. сервистік қызмет шебері келуінің орындылығы туралы, сондай-ақ ақаулы түйіндерді немесе бұйымды түгелдей алмастыру туралы шешімді сервистік орталық қабылдайды. Алмастырылған бөлшектер сервистік орталықтың меншігіне өтеді. Аталмыш кепілдік міндеттемелері РФ-ң қолданыстағы заңнамасымен белгіленген тұтынушылардың құқықтарын толықтырады және еш жағдайда оларды шектемейді.

**Дайындаушы бұйымның құрылымына, оның пайдалану сипаттамаларын нашарлатпайтын өзгертулер енгізуге құқылы.**

## Кепілдік таралмайды:

- бұйымды сатып алушыға табыстағаннан кейін тасымалдау кезінде зақымдалу нәтижесінде туындаған тасымалдау зақымдарына;
- бұйымды білкізсіз орнату салдарынан туындаған ақауларға;
- өндірісшіге тәуелденбейтін себептерге (өрт, сұрапыл апаттар және т.с.с.);
- механикалық зақымдарға, агрессивтік жуғыш заттарды пайдалану салдарынан химиялық және абразивтік заттардың әсер ету іздеріне;
- қызмет көрсету және күтім жасау жөніндегі нұсқаулықтың талаптарын орындамауға;
- +15 °С-ден төмен температурада пайдаланған жағдайда туындаған ақауларға;
- Бұйымды мақсатсыз пайдаланған жағдайда туындаған ақаулар үшін.

**Soft Close жүйесі бар қақпақ пен отырғышты мәжбүрлі түсірген кезде Soft Close механизмдерін пайдалану мерзімі 2 есе қысқарады.**

RUS

## Отметки о продаже изделия

Внешний вид и комплектация изделия проверяются в момент покупки.

Модель:

Мне предоставлена вся информация о приобретенном товаре. Претензий к внешнему виду и комплектности изделия не имею, с гарантийными условиями, инструкциями по монтажу, обслуживанию и уходу за изделием ознакомлен.

Подпись продавца:

Сатушының қолы:

Дата продажи:

Сатылған күн:

Фирма-продавец:

Сатушы-фирма:

М.П.

М.О.

Подпись покупателя:

Сатып алушының қолы:

Отметки сервисного центра:


ЕДИНЫЕ ТЕЛЕФОНЫ СЛУЖБЫ СЕРВИСА:

Режим приема звонков 24/7.

### 8 800 234-77-67

Звонок по России бесплатный.

### 8 727 349-56-17

Стоимость звонка определяется по тарифу оператора связи в Казахстане.

### +3 752 571-24-755

Стоимость звонка определяется по тарифу оператора связи в Беларуси.

По данным телефонам Вы можете обратиться по вопросам:

- сервисного обслуживания;
- гарантийного обслуживания;
- информационной поддержки по продукции.

Сервисные центры действуют в городах Российской Федерации, Казахстана и Беларуси.

Дополнительную информацию Вы можете найти на сайте [www.iddis.ru](http://www.iddis.ru).



Понравилось сиденье –  
оставь отзыв на Яндекс.Маркете  
[www.market.yandex.ru](http://www.market.yandex.ru)

# iddis®

Разработано и произведено по заказу уполномоченной организации, принимающей претензии, владельца торговой марки IDDIS®, поставщика.

ART: i02.002; DATE: 09.2022

KZ

## Бұйымды сату тұрақлы белгілер

Бұйымның сыртқы түрі мен жиынтықтылығы сатып алған сәтте тексеріледі.

Үлгісі:

Маған сатып алған тауар туралы барлық ақпарат берілді. Бұйымның сыртқы түрі мен жиынтықтылығына қатысты кінәрат-талаптар қоймаймын, кепілдік шарттарымен, бұйымды монтаждау, қызмет көрсету және күтім жасау жөніндегі нұсқаулықтармен келісемін.

Қызмет көрсету орталығының белгілері:


СЕРВИС ҚЫЗМЕТІНІҢ БІРЫҢҒАЙ ТЕЛЕФОНЫ:

Қоңырауларды қабылдау режимі 24/7.

### 8 727 349-56-17

Оператордың тарифтері бойынша қоңырау шалу.

Осы телефон арқылы Сіз келесі сұрақтар бойынша хабарласа аласыз:

- сервистік қызмет көрсету;
- кепілдік қызмет көрсету;
- өнімдер бойынша ақпараттық қолдау.

Қазақстан Республикасының қалаларында жұмыс істейтін сервистік орталықтары бар қалалардың тізімін және қосымша ақпаратты Сіз сайттан таба аласыз [www.iddis.ru](http://www.iddis.ru).

Үкілетті ұйым болып табылатын IDDIS® ресейлік сауда маркасы иесінің тапсырысы бойынша әзірленген және өндірілген.